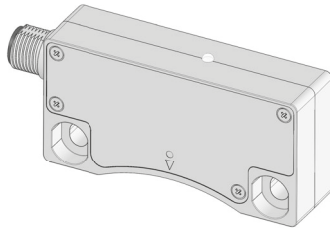


Kurzanleitung

MSAC506

Magnetsensor



Ausführlichere Dokumentationen unter
<http://www.siko-global.com/p/msac506>

Allgemeine Hinweise

Vor der Installation, einschließlich in Gefahrenbereichen, lesen Sie die Montageanleitung (Download Internet). Sie enthält die Sicherheitsvorschriften, Hinweise und technischen Daten, die bei der Installation zu beachten sind. Änderungen sind vorbehalten.

Vorsicht

Damit dieses Produkt zuverlässig funktioniert, muss es sachgemäß transportiert, aufbewahrt, positioniert und montiert werden. Es muss mit Sorgfalt betrieben und gewartet werden. Nur entsprechend qualifiziertes Personal darf dieses Produkt installieren und betreiben.

Sicherheitshinweise

Aus Sicherheitsgründen ist es wichtig, dass Sie die folgenden Punkte lesen und verstehen, bevor Sie das System installieren:

- Installation, Anschluss, Inbetriebnahme und Wartung ist von Personal auszuführen, das entsprechend qualifiziert ist.
- Es liegt in der Verantwortung des Kunden, dass das betreffende Personal vor der Installation des Gerätes die Anweisungen und Richtungsangaben in dieser Anleitung und in der Montageanleitung versteht und befolgt.
- Es liegt in der Verantwortung des Kunden, sicherzustellen, dass der Magnetsensor richtig angeschlossen und konfiguriert ist.
- Reparatur und Wartung ist nur von Personal durchzuführen, das von SIKO besonders geschult wurde.



SIKO GmbH

Weiherrmattenweg 2
79256 Buchenbach
www.siko-global.com

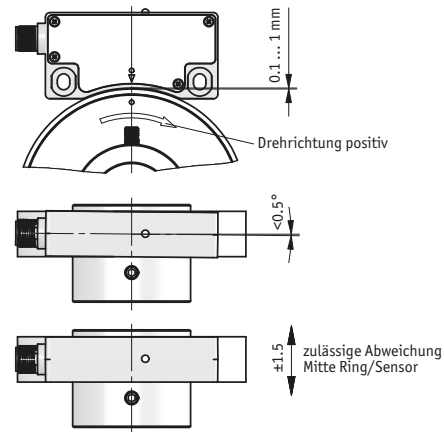
Telefon: +49 7661 394-0
Telefax: +49 7661 394-388
Service: support@siko-global.com

Montage Magnetsensor

Der Sensor erfasst die absolute Winkelinformation des codierten Magnetringes MRAC506.

Achtung!

Die Toleranz- und Abstandsmaße müssen über die gesamte Messstrecke eingehalten werden.



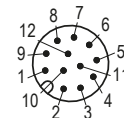
Elektrische Installation

Der Einsatzort ist so zu wählen, dass induktive oder kapazitive Störungen nicht auf den Sensor oder dessen Anschlussleitung einwirken können!

- Verwendung einer geschirmten Anschlussleitung mit paarweise verdrehten Litzen.
- Das System in möglichst großem Abstand von Leitungen einbauen, die mit Störungen belastet sind. Schirmbleche oder metallisierte Gehäuse verwenden.

Anschlussbelegung

Pin	Signal	Beschreibung
1	Sin	Positiver Analogausgang
2	GND	Masseanschluss Sensor
3	/Sin	Invertierter Analogausgang
4	/Cos	Invertierter Analogausgang
5	T+	SSI-Takteingang +
6	Cos	Positiver Analogausgang
7	D+	SSI-Daten + bzw. DÜA im Servicemode
8	T-	SSI-Takteingang -
9	+UB	Betriebsspannung Sensor
10	D-	SSI-Daten - bzw. DÜB im Servicemode
11	Config	Konfigurationseingang
12	nc	Nicht verwendet



Ansichtseite = Steckseite
Stiftkontakt

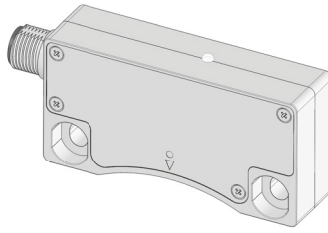
Technische Daten

Elektrische Daten	Ergänzung
Betriebsspannung	4.5 ... 30 V DC verpolsicher

Quick Start Guide

MSAC506

Magnetic sensor



For detailed documentation please refer under <http://www.siko-global.com/p/msac506>

General information

Prior to installation, including in hazard areas, read the Installation Instruction (download from the internet). It contains the safety instructions, hints and technical data to be observed during installation. Subject to change without notice.

Caution

In order to ensure reliable functioning of this product, take care to transport, store, position and mount it appropriately. Exercise care when you operate and maintain the device. Only properly qualified personnel is authorized to install and operate this product.

Safety information

It is important for safety reasons that you read and understand the below instructions before you install the system:

- Installation, connection, commissioning and maintenance shall be done by properly qualified personnel.
- It is the responsibility of the customer to ensure that the personnel concerned read and follow the instructions and directions of this Guide and of the Installation Instruction.
- It is the responsibility of the customer to ensure that the magnetic sensor is correctly connected and configured.
- Only personnel specifically trained by SIKO shall execute repair and maintenance work.



SIKO GmbH

Weiherrmattenweg 2
79256 Buchenbach
www.siko-global.com

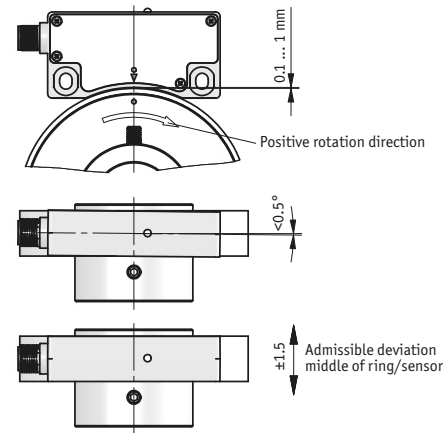
Phone: +49 7661 394-0
Fax: +49 7661 394-388
Service: support@siko-global.com

Mounting of the magnetic sensor

The sensor collects the absolute angle information of the coded MRAC506 magnetic ring.

Notice!

The tolerance and gap measures must be observed over the whole measuring length.



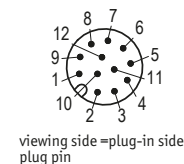
Electrical Installation

The location should be selected to ensure that no capacitive or inductive interferences can affect the sensor or the connection lines!

- Use of screened connection cable with trunk cable in pairs.
- When mounting the system keep a maximum possible distance from lines loaded with interference. Use screening shields or metallized housings.

Connection

Pin	Signal	Description
1	Sin	Positive analog output
2	GND	Sensor earth connection
3	/Sin	Inverted analog output
4	/Cos	Inverted analog output
5	T+	SSI cycle input +
6	Cos	Positive analog output
7	D+	SSI data + or DÜA in service mode
8	T-	SSI cycle input -
9	+UB	Operating voltage sensor
10	D-	SSI data - or DÜB in service mode
11	Config	Configuration input
12	nc	Not used



Technical data

Electrical data	Additional information
Operating voltage	4.5 ... 30 V DC
	reverse polarity protected